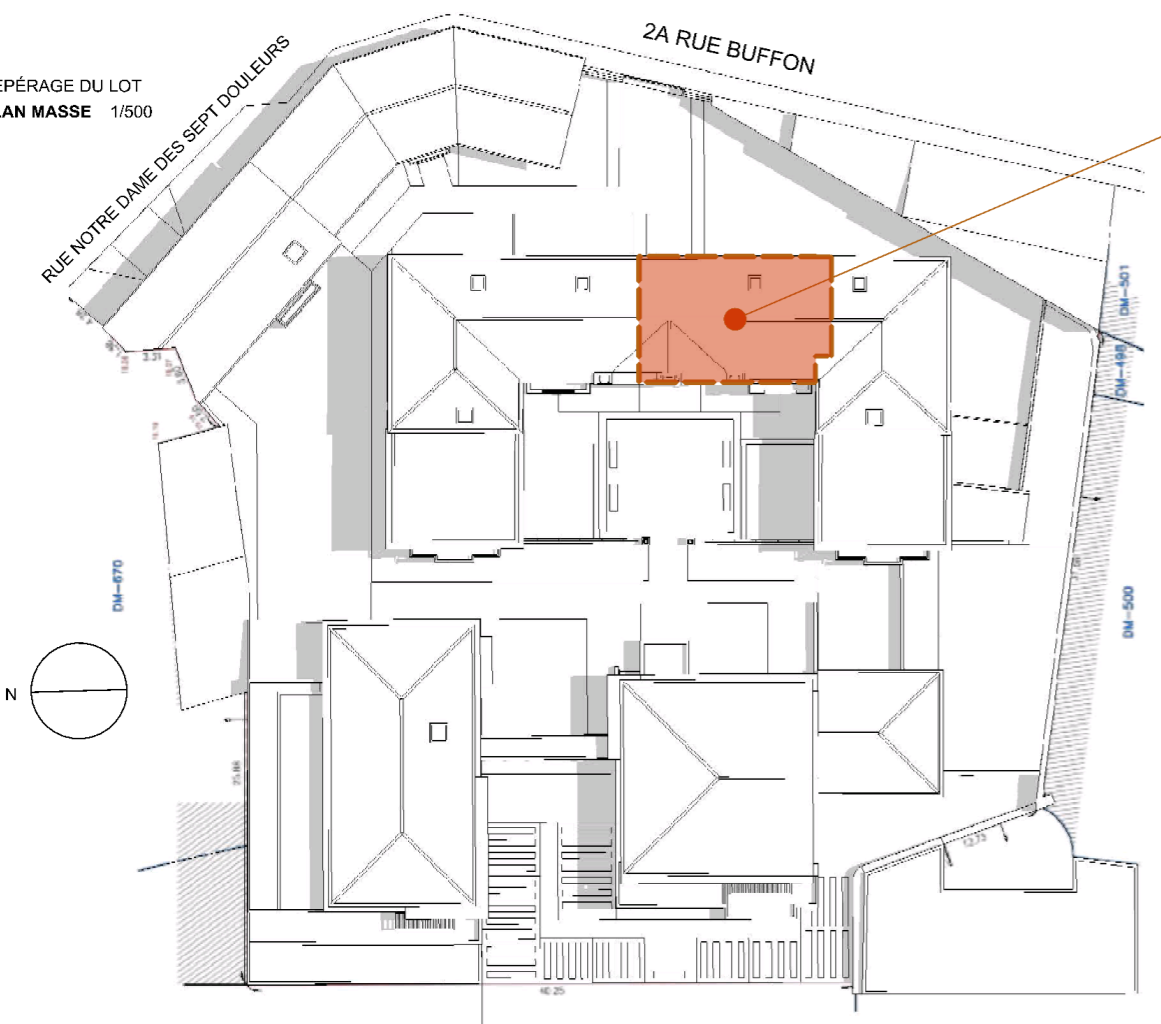




Nota. Des modifications sont susceptibles d'être apportées à ce plan en fonction des nécessités techniques et administratives lors de la réalisation. Pour les dimensions libres, positions des baies et équipements, les surfaces données sont approximatives. La surface des placards est incluse dans la surface des pièces attenantes. Les retombées, soffites, faux plafonds, emplacements des meubles et équipement non fournis sont figurés à titre indicatif.

REPÉRAGE DU LOT
 PLAN MASSE 1/500



LOT A15 DUPLEX NIVEAU HAUT

BÂTIMENT A _ R+3 EST
 ÉCHELLE 1/100

A15	72.16
Chambre 1	17.35
Chambre 2	12.36
Chambre 3	17.90
Sdb	9.84
Rgt	1.55
Degt.	11.85
Wc	1.31

TOTAL A15	148.19
------------------	---------------

